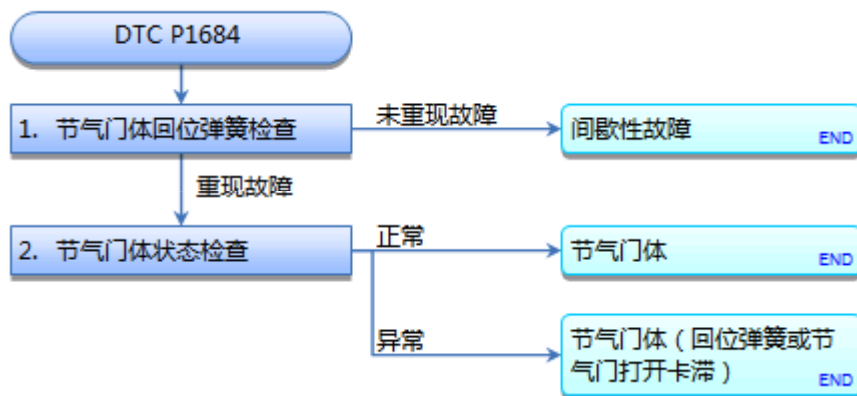


## DTC 故障排除: P1684



## DTC P1684: 节气门回位弹簧性能故障

### ⚠ 警戒

将车辆转为 ON 模式或车辆处于 ON 模式时, 不要将手指插入已安装的节气门体。否则, 如果节气门被激活, 会使手指严重受伤。

注意: 进行故障排除前, [查看一般故障排除信息](#)。

DTC 说明	确认的 DTC	未确认的 DTC
P1684 节气门回位弹簧性能故障		

### DTC (PGM-FI)

#### 1. 节气门体回位弹簧检查:

- 1. 将车辆转为 ON 模式。
- 2. 使用 HDS 清除 DTC。

### 清除 DTC

- 3. [进入保养模式, 然后起动发动机](#)。
- 4. 无负载 (在 P 或 N 位置) 时, 将发动机转速保持为  $3,000 \text{ min}^{-1}$  (rpm), 直至散热器风扇运转, 然后使其怠速运转。
- 5. 将车辆转为 OFF (LOCK) 模式, 然后等待 10 秒钟。
- 6. 将车辆转为 ON 模式。
- 7. 使用 HDS 检查是否有临时 DTC 或永久 DTC。

DTC 说明	永久 DTC	临时 DTC
P1684 节气门回位弹簧性能故障		

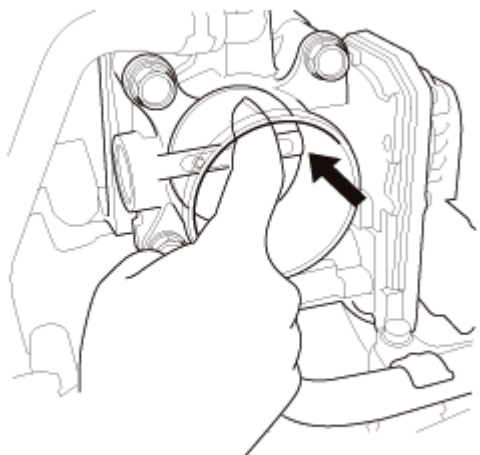
是否显示 DTC P1684?

是 重现故障。转至步骤 2。

否 间歇性故障, 此时系统正常。检查节气门体和 PCM 是否连接不良或端子松动。如果记录该 DTC 的车载快摄, 试着在车载快摄的相同条件下重现故障。■

#### 2. 节气门体状态检查:

- 1. 将车辆转为 OFF (LOCK) 模式。
- 2. [拆下空气滤清器](#)。
- 3. 如图所示，打开节气门。



- 4. 松开节气门。

节气门是否回到原位？

是 [清理节气门体](#)，并重新检查。如果显示 DTC P1684，[更换节气门体](#)。■

否 [更换节气门体](#)。■